

# Mercedes-Benz - ANDERE

## IHR FAHRZEUG EXPOSÉ



Wir freuen uns, dass Sie sich für unser Fahrzeug interessieren. Dieses Exposé beinhaltet alle wichtigen Informationen zu Ihrem Wunschfahrzeug.

**57.715,00 €**

48.500,00 € netto, 19% MwSt.



Leistung  
**390 KW (530 PS)**



Kilometerstand  
**523.476 km**



Getriebe  
**Automatik**



Kraftstoffart  
**Diesel**



Erstzulassung  
**07.2020**



Angebotsnummer  
**243461**

CO<sub>2</sub>-Klasse: A (1)

### TECHNISCHE DATEN

zu 1853 LS Giga Space Alcoa Hydraulik BiXenon STH

Zustand	Gebrauchtwagen
Karosserieform	Standard-SZM
Vorbesitzer	1
Erstzulassung	07 / 2020
Leistung	390 kW (530 PS)
Laufleistung	523.476 km
Kraftstoff	Diesel

Getriebe	Automatik
Anzahl Sitze	2-Sitzer
Anzahl Türen	2-Türer
Außenfarbe	
Innenfarbe	Andere
Polsterung	Stoff

Angebotsnummer: 243461 | Angebot vom 12.12.2025 18:04 Uhr

Bitte beachten Sie, dass alle Fahrzeugangaben unter Vorbehalt erfolgen. Irrtümer, Zwischenverkauf und Änderungen sind vorbehalten.

Seite 1 von 9

*especially for you*

## WEITERE DETAILS

### zu Ihrem Mercedes-Benz ANDERE

#### Energieverbrauch

Schadstoffklasse	Euro
Umweltplakette	
Energieverbrauch (kombiniert)	l/100km

CO <sub>2</sub> -Emissionen (kombiniert)	g/km
CO <sub>2</sub> -Klasse	A

#### Technik

Partikelfilter

#### Komfort

keine Angaben

#### Sicht

keine Angaben

Angebotsnummer: 243461 | Angebot vom 12.12.2025 18:04 Uhr

Bitte beachten Sie, dass alle Fahrzeugangaben unter Vorbehalt erfolgen.  
Irrtümer, Zwischenverkauf und Änderungen sind vorbehalten.

Seite 2 von 9

*especially for you*

## Sicherheit

Fahrer Airbag

## Entertainment

*keine Angaben*

## Qualität

Scheckheftgepflegt

HU / AU neu

## Assistenzsysteme

*keine Angaben*

## Sonstiges

*keine Angaben*

Angebotsnummer: 243461 | Angebot vom 12.12.2025 18:04 Uhr

Bitte beachten Sie, dass alle Fahrzeugangaben unter Vorbehalt erfolgen.  
Irrtümer, Zwischenverkauf und Änderungen sind vorbehalten.

Seite 3 von 9

*especially for you*

## BESCHREIBUNG

- 1 **Navigationssystem**
- 1 **Klimaautomatik**
- 1 **Bi-Xenon-Scheinwerfer**
- 1 **Active Brake Assist 5**
- 1 Sekundär-Wasser-Retarder
- 1 CB-Funk, 24 V
- 1 Multimedia Cockpit, interactive
- 1 Remote Online
- 1 Vorrüstung Mercedes-Benz Truck App Portal
- 1 Vorrüstung für Truck Data Center 7
- 1 Vorrüstung für LSVA-Erfassungsgerät
- 1 Haupttank, links
- 1 Tank 720l+75l AdBlue
- li., 650x700x2170 Alu
- Aufstieg
- 1 Radstand 3700 mm
- 1 Integralheck
- 1 Unterbodenverkleidung, aerodynamisch
- 1 Seitenverkleidung, aerodynamisch
- 1 Druckluftanschluss, im Fahrerhaus
- 1 Fahrer-Schwingsitz, Komfort
- 1 Beifahrer-Funktionssitz
- 1 Komfortbett, unten
- 1 Matratze, PremiumComfort, unten
- 1 Sitzbezug, Velours, Fahrersitz
- 1 LED Ambientebeleuchtung, fahren und wohnen
- 1 Elektrische Standklimaanlage
- 1 Restwärmenutzung
- 1 Warmwasser-Zusatzheizung, Fahrerhaus
- 1 Wärmeisolierung, zusätzlich
- 1 Schubladen, unter Bett
- 1 Hebedach, elektrisch
- 1 Vorrüstung Komfortbett, oben, breit
- 1 Schnittstelle, FlottenManagementSystem FMS
- 1 Schalter MirrorCam, am Bett
- 1 LED-Tagfahrlicht
- 1 Automatisches Auf-/Abblend- und Abbiegelicht
- 1 Nebelscheinwerfer, Halogen
- 1 LED-Rückleuchten
- 1 Arbeitsscheinwerfer, unten
- 1 Vorrüstung Rundum-Kennleuchten
- 1 Motorausführung Euro VI, D
- 1 High Performance Engine Brake
- 1 Interieurfarbe Mandelbeige
- 1 Safety Package
- 1 Chrompaket, Interieur
- 1 Climate Package
- 1 Sight Package
- 1 Sattelkupplungshöhe, H = 190 mm
- 1 Sattelkupplung, wartungsarm
- 1 Sattelkupplung, ohne Montageplatte
- 1 Sattelkupplung Compact, Jost JSK 40K
- 1 Alu-Felgen 9.00 X 22.5, Dura-Bright, Alcoa
- 1 Alu-Felgen 11.75 x 22.5, VA, Dura-Bright, Alcoa
- 1 Stabilitätsregel-Assistent (ESP)
- 1 Spurhalte-Assistent

**Angebotsnummer:** 243461 | Angebot vom **12.12.2025 18:04 Uhr**

Bitte beachten Sie, dass alle Fahrzeugangaben unter Vorbehalt erfolgen.  
Irrtümer, Zwischenverkauf und Änderungen sind vorbehalten.

Seite 4 von 9

*especially for you*

- 1 Abstandshalte-Assistent
- 1 Anhängersteckdose 24 V, 15-polig
- 1 Vorrüstung Schalter, Liftachse, Auflieger/Anhänger
- 1 L-Fahrerhaus GigaSpace, 2,50 m, ebener BodenS5A
- 1 Bodenvariante, ebener Boden
- 1 Fahrerhausbreite 2,50 m
- 1 Sonnenblende außen, transparent
- 1 MirrorCam Halter Chrom, untere Abdeckung Fhs-Farbe
- 1 Lichtsensor
- 1 Regensensor
- 1 Predictive Powertrain Control
- 1 Aufmerksamkeits-Assistent
- 1 Verkehrszeichen-Assistent
- 1 Airbag, Fahrer
- 1 Kühlschrank, in Schublade, unter Bett

---

**Zwischenverkauf und Irrtümer vorbehalten.** Die Fahrzeugbeschreibung dient lediglich der allgemeinen Identifizierung des Fahrzeuges und stellt keine Gewährleistung im kaufrechtlichen Sinne dar. Den genauen Ausstattungsumfang erhalten Sie von unserem Verkaufspersonal. Bitte kontaktieren Sie uns.

**BILDER**



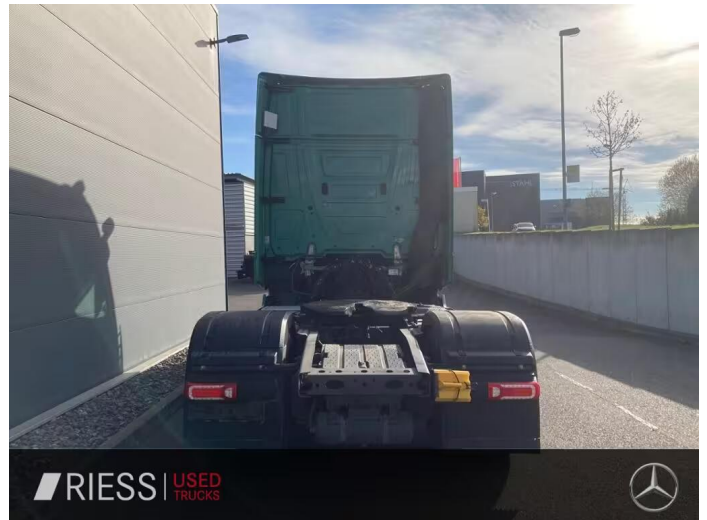
Angebotsnummer: 243461 | Angebot vom 12.12.2025 18:04 Uhr

Bitte beachten Sie, dass alle Fahrzeugangaben unter Vorbehalt erfolgen.  
Irrtümer, Zwischenverkauf und Änderungen sind vorbehalten.

Seite 6 von 9

*especially for you*





Angebotsnummer: 243461 | Angebot vom 12.12.2025 18:04 Uhr

Bitte beachten Sie, dass alle Fahrzeugangaben unter Vorbehalt erfolgen.  
Irrtümer, Zwischenverkauf und Änderungen sind vorbehalten.

Seite 7 von 9

*especially for you*



kein Label

**Angebotsnummer:** 243461 | Angebot vom **12.12.2025 18:04 Uhr**

Bitte beachten Sie, dass alle Fahrzeugangaben unter Vorbehalt erfolgen.  
Irrtümer, Zwischenverkauf und Änderungen sind vorbehalten.

Seite 8 von 9

*especially for you*

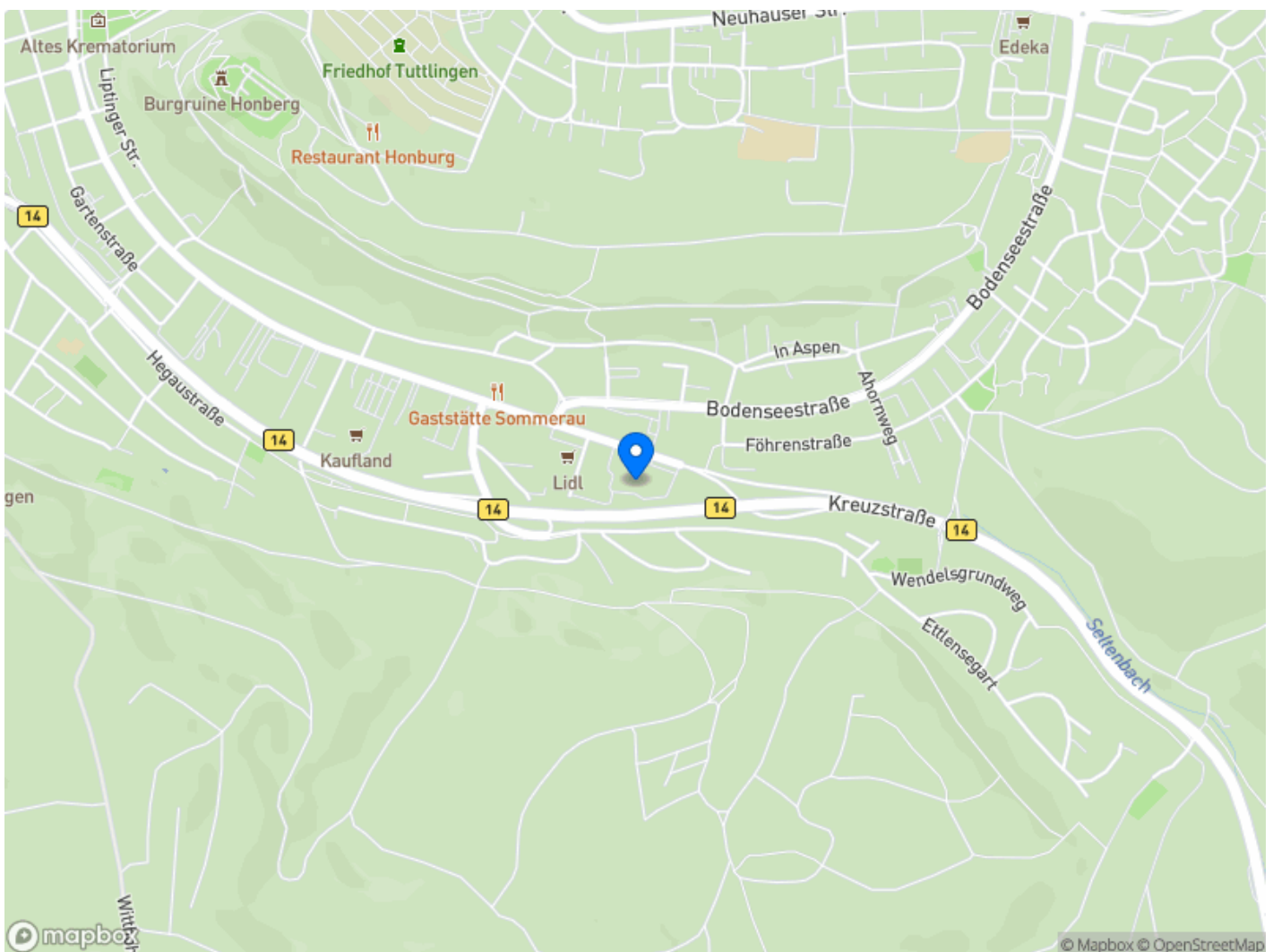


## WIR FREUEN UNS AUF SIE

Ihnen gefällt das Fahrzeug? Dann setzen Sie sich mit uns in Verbindung. Wir beantworten Ihnen gerne weitere Fragen und zeigen Ihnen das Fahrzeug vor Ort. Gerne können Sie auch eine Probefahrt vereinbaren.

Telefon:

E-Mail:



Angebotsnummer: 243461 | Angebot vom 12.12.2025 18:04 Uhr

Bitte beachten Sie, dass alle Fahrzeugangaben unter Vorbehalt erfolgen.  
Irrtümer, Zwischenverkauf und Änderungen sind vorbehalten.

Seite 9 von 9

*especially for you*